



Co-Créer le changement avec les femmes rurales au Burkina Faso

Enseignement et Formation Techniques et Professionnels Agricoles pour les Femmes
(EFTPA – Femmes) - Série d'excursions virtuelles ABIVCD 2021



Mise en œuvre par



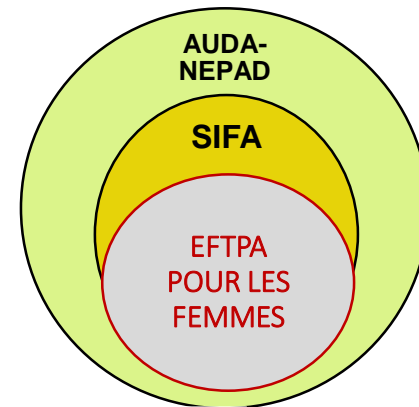


EFTPA – Femmes: Un projet transcontinental sur l'autonomisation des femmes

Contexte

EFTPA POUR LES FEMMES

utilise l'approche **genre transformatif** pour aborder son domaine de prédilection, à savoir le **développement des compétences** dans l'agriculture, axé sur **l'emploi**.



Juillet 2020

à

Octobre 2022

contribue à plusieurs aspirations de **l'Agenda 2063** de **l'AUDA-NEPAD** et aux **Objectifs de Développement Durable** des Nations unies



AUDA - NEPAD
AFRICAN UNION DEVELOPMENT AGENCY





USP Burkina Faso:

Messages sur l'accès à la terre, au financement et à l'EFTPA

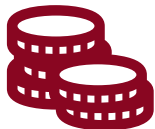
Contexte du pays

Problèmes et constats

- Bien **qu'environ 80%** des femmes participent activement au secteur agricole, l'autonomisation économique des femmes est compromise par les inégalités structurelles et les barrières socioculturelles.
- Les femmes jouissent **rarement** des mêmes droits que les hommes, notamment en ce qui concerne:



Terre



Financement



Formation et éducation



- La plupart des femmes **n'ont que peu ou pas du tout connaissance** et **un accès limité** aux **dispositions légales** et aux **informations** concernant les ressources agricoles



- En outre, même si des **dispositions légales non discriminatoires** existent, elles ne sont pas bien connues des femmes qui continuent à subir toutes les formes de discrimination dans le secteur agricole.

Actions développées

- Une étude des facteurs empêchant les femmes d'exercer leurs droits
- Partenariat avec Butterfly Works pour la co-crédation



Recherche design & Co-Création

Travail avec Butterfly Works

BUTTERFLY WORKS

Avec l'appui de :



Mise en Scène



Recherche
Design



Conceptualisation



Création &
Itération



Transmission

- L'objectif de **la phase de recherche en conception** est de mieux comprendre les défis, les opportunités et les besoins des utilisateurs grâce à l'utilisation d'outils de recherche en conception.
- La **recherche design** est une méthode qui dépasse l'idée conventionnelle de faire de la recherche au sens académique ou scientifique traditionnel.

Recherche Design: Atelier 1

Participant-e-s

Femmes qui
connaissent leurs
droits et savent les
exercer / les
appliquer

Femmes qui **ne**
connaissent pas
leurs droits et / ou ne
possèdent pas leur
propre terre

Mooré
&
Dioula

Hommes dans les
communautés (par
exemple, maris, fils,
leaders
communautaires)



Recherche Design: Atelier 1

Cinq idées Clés

Résultats:

**La communication
de bouche à oreille**

**Les champions
masculins peuvent
autonomiser**

**Des moments
d'échange peuvent
inspirer**

**Éléments
constitutifs d'une
approche globale**

**Les femmes ont
beaucoup de
responsabilités**



Recherche design & Co-Création

Travail avec Butterfly Works

BUTTERFLY WORKS

Avec l'appui de :



Mise en Scène



Recherche
Design



Conceptualisation



Création &
Itération



Transmission

- La co-création est **plus qu'une simple collaboration**:
 - ✓ Respect des idées et inclusion des les parties prenantes.
 - ✓ Utilisation des outils de pensée design (pensée innovante et mise à l'essai des idées).

Développement de concept et de prototypage: Atelier 2

Participant-e-s

Femmes qui **connaissent** leurs droits et savent les exercer / les appliquer

Femmes qui **ne connaissent pas** leurs droits et / ou ne possèdent pas leur propre terre

Mooré
&
Dioula

Créatifs (par exemple, journalistes, illustrateurs, écrivains)

Hommes dans les communautés (par exemple, maris, fils, leaders communautaires)

Experts en droit foncier, finance et formation en agriculture



La Boîte à Outils

La Versione Finale

Les hommes acceptent-ils de céder la terre aux femmes ?

Accès à la terre

Question



Questions & Reponses, Mythes

Scenarios



Florence Bassono
Thème : Accès au financement
Localité : Ouagadougou

Florence Bassono est fondatrice de Faso Attiké, unité de production et de commercialisation d'attiké, qui a été créée en 2010. Soutenue par son époux, madame Bassono va persévérer dans son entreprise.

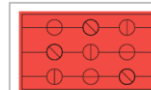
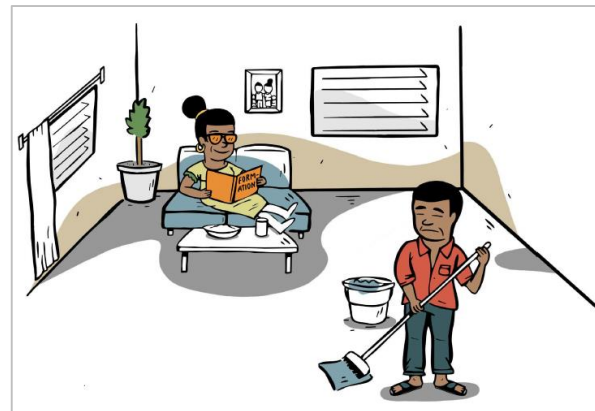
Après avoir suivi des formations, elle réussit à monter un plan d'affaire. Pour commencer, elle contracte un crédit pour financer ses affaires. En 2014, elle bénéficie d'un crédit du Fonds Burkinabé de Développement Économique et Social d'une valeur de 10 millions de FCFA. En 2016, SOS Faim donne un soutien au groupement des transformatrices de produits agricoles dont Faso Attiké est membre et en a naturellement bénéficié.

En 2018, Florence Bassono bénéficie de l'accompagnement du Programme de Croissance Économique dans le Secteur Agricole (PCSA) à travers le Ministère de l'Agriculture. Toujours en 2018, elle est sélectionnée par le projet EFTPA Femmes de la GIZ.

Le projet de transformation s'est développé en 2010, l'impulsion de l'accompagnement des femmes rurales, à travers le projet EFTPA Femmes de la GIZ.

Le projet de transformation s'est développé en 2010, l'impulsion de l'accompagnement des femmes rurales, à travers le projet EFTPA Femmes de la GIZ.

Histoires & Posters de championnes



Parcours 3 : accès à la formation

Une formation peut changer la vie d'une femme, et celle de sa famille ! Il y a beaucoup de formations qui apprennent aux femmes à cultiver les champs, à transformer les produits agricoles, à vendre les produits, à gérer leurs finances, etc. Et Fatoumata a trouvé la route vers la formation ! Elle montre comment elle l'a fait.

Étapes

1. Fatoumata parle de son idée avec sa famille.
→ Son mari l'encourage. Il est content que sa femme veuille se former
2. Fatoumata et les femmes de son association visitent le point focal du groupement et se renseignent sur les formations qu'elles peuvent suivre.
→ Elles décident de faire une formation en entrepreneuriat. Comme ça, elles seront capables de mieux vendre leurs produits au marché et gagner plus d'argent pour entretenir leurs familles.
3. Les femmes vont s'inscrire.
→ Elles soumettent une demande à la direction régionale tout en précisant la formation souhaitée
→ Elles organisent une salle de formation
4. Fatoumata et les femmes sont formées.

Posters de trajet

Recherche design & Co-Création

Travail avec Butterfly Works

BUTTERFLY WORKS

Appui par:



Mise en Scène



Recherche
Design



Conceptualisation



Création &
Itération



Transmission

- Partage des expériences et informations avec les autres membres des organisations féminines/ communautés
- Partage de la boîte à outils avec d'autres partenaires
- Coopération avec d'autres projets de la GIZ



Impact: Atteindre- Bénéficiaire - Autonomiser

ATTEINDRE ...

BENEFICIER.....

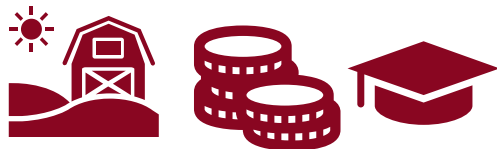
AUTONOMISER

Participation de femmes de différentes zones rurales à deux ateliers

L'inclusivité : français, mooré et dioula

Incorporation d'outils et d'exercices permettant aux femmes semi-alphabètes et non alphabétisées de participer

Améliorer les connaissances des femmes participantes sur leurs droits



Première fois que les femmes discutaient avec des hommes et des chefs de communauté sur les obstacles/barrières

Des femmes sont devenues des modèles et partagent désormais leurs connaissances et leurs informations

Des maris et des leaders communautaires masculins ont été sensibilisés et se sont engagés à aider les femmes à acquérir des titres fonciers

Contacts



Alimata Konaté

Advisor, EFTPA-Femmes

Burkina Faso

GIZ African Union, OE 1700

E: alimata.konate@giz.de



Lamina Ratovonasy

Advisor, EFTPA-Femmes

Burkina Faso

GIZ African Union, OE 1700

E: lamina.ratovonasy@giz.de

**Join the GTA-RD Working Group
on MS Teams:**

Click here
or use the code:
6 8 2 d x 8 f



www.giz.de



https://twitter.com/giz_gmbh



<https://www.facebook.com/gizprofile/>

**Deutsche Gesellschaft für
Internationale Zusammenarbeit (GIZ) GmbH**

Sitz der Gesellschaft
Bonn und Eschborn

Friedrich-Ebert-Allee 36 + 40
53113 Bonn, Deutschland
T +49 228 44 60 - 0
F +49 228 44 60 - 17 66

Dag-Hammarskjöld-Weg 1 - 5
65760 Eschborn, Deutschland
T +49 61 96 79 - 0
F +49 61 96 79 - 11 15

E info@giz.de
I www.giz.de